

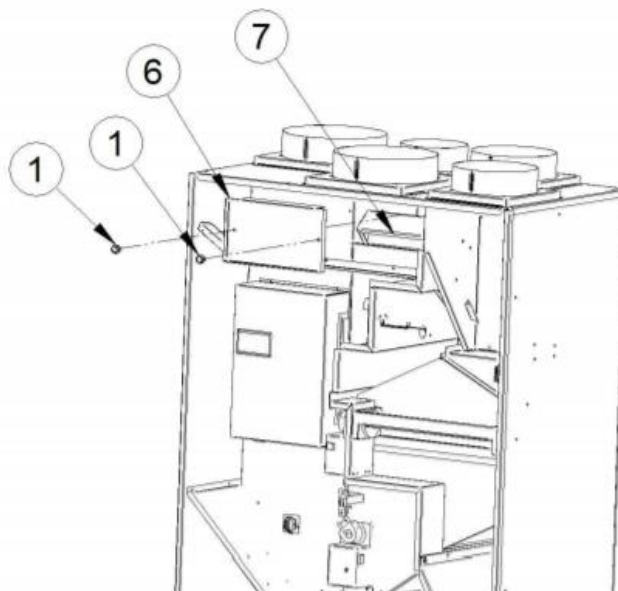
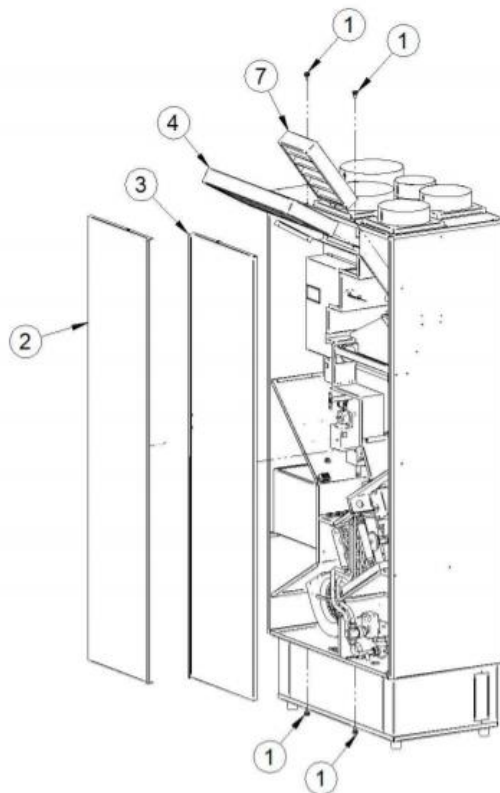
Set filtri 2+1 DEUCLIMA VMC 500V

09.01.2020 - rev. n°0

Prodotto	Set filtri 2+1 DEUCLIMA VMC 500V
Articolo	Cod. 7910080922
Voce di capitolato	<p>n°3 filtri coarse 60% (ISO 16890; ex G4 - EN 779) Ogni filtro è composto da un telaio esterno in acciaio zincato dove ha sede il setto filtrante costituito da un materassino ondulato sintetico con capacità filtrante ISO coarse 60% garantendo il filtraggio di particolato con dimensioni maggiori a 10 µm. n° 2 filtri dimensioni 250 x 170 x 48 mm n°1 filtro dimensioni 500 x 190 x 48 mm</p>
Compatibilità	Eurotherm DEUCLIMA VMC 500 V (Art. 7410010102)
Istruzioni per manutenzione e controlli periodici	<p>La manutenzione ordinaria della macchina prevede la sostituzione periodica dei filtri per l'aria. La frequenza di sostituzione dei filtri dipende dal grado d'inquinamento e comunque consigliabile sostituirli almeno ogni 6 mesi. Si raccomanda di non rimuovere i filtri per l'aria presenti durante il funzionamento della macchina stessa. È altresì importante evitare il funzionamento della macchina senza la presenza dei filtri.</p> <p>La sequenza operativa per la sostituzione dei filtri è la seguente:</p> <ol style="list-style-type: none"> 1. Spegnerne la macchina; 2. Svitare le quattro manopole (1) di fissaggio dei due pannelli (2 e 3). Svitando e rimuovendo quest'ultimi si può accedere ai filtri posti sulle tre vie di aspirazione dell'aria 3. Senza l'ausilio di alcun attrezzo i primi due filtri (4 e 7) possono essere rimossi semplicemente estraendoli dal loro alloggiamento. Per raggiungere il filtro posto sulla via di ripresa dell'aria viziata dei bagni si deve rimuovere il pannellino interno (6) sempre bloccato da due manopole (1) e come per i precedenti anche il terzo filtro (7) va semplicemente sfilato. 4. Smaltire i filtri esausti. Per lo smaltimento deve essere consultato il regolamento comunale o il rispettivo gestore della raccolta dei rifiuti urbani. 5. Se presenti polvere e residui, eliminarli dall'alloggiamento, previo uso di mascherina o DPI preposto; 6. Inserire i nuovi filtri, riposizionare i pannelli di chiusura

Set filtri 2+1 DEUCLIMA VMC 500V

09.01.2020 - rev. n°0



La ditta Eurotherm Spa si riserva di cambiare i prodotti e i dati senza preavviso. La presente scheda tecnica annulla e sostituisce le versioni precedenti. I dati riportati in questa scheda corrispondono alle Nostre attuali conoscenze ed esperienze. Da essa, tuttavia non possono derivare Nostre responsabilità e nessuna rivalsa. Essi non esonerano in linea di principio il Cliente dal controllare autonomamente il prodotto sotto il profilo della sua idoneità per il tipo di impiego previsto. I prodotti Eurotherm sono soggetti a continui controlli di qualità sia sulle materie prime che sul prodotto finito