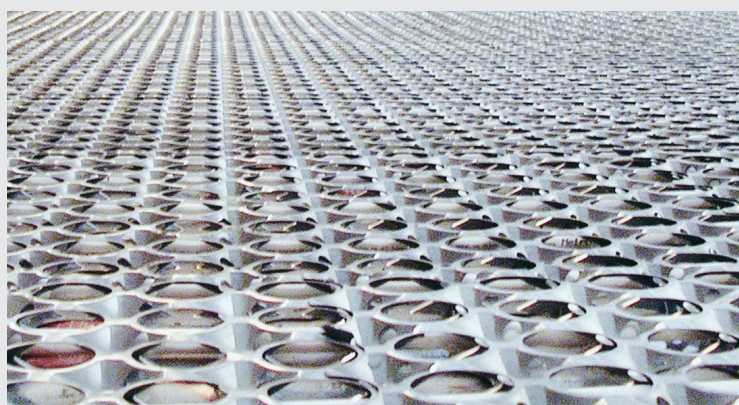
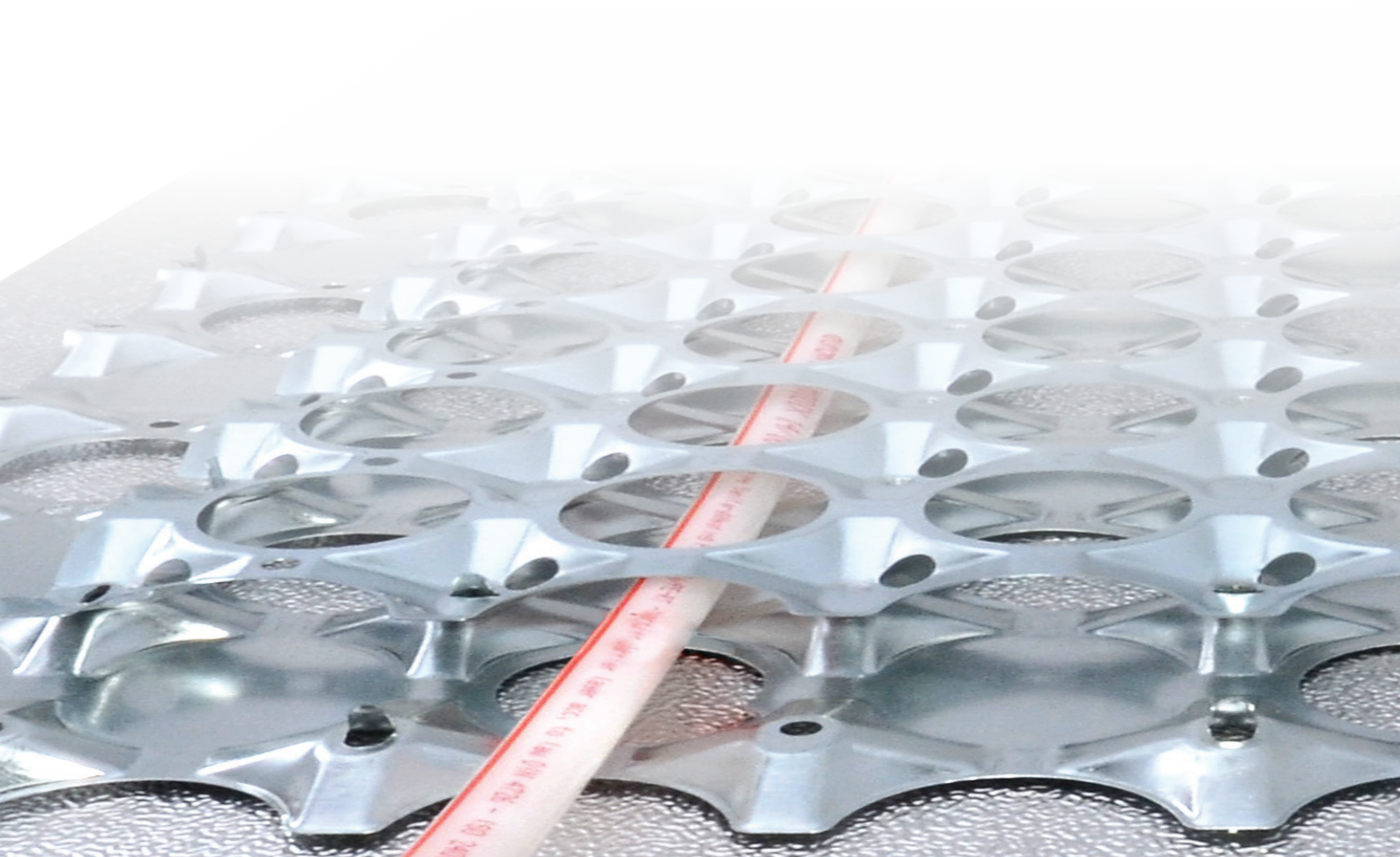


SISTEMA RADIANTE A PAVIMENTO
EUROMAX

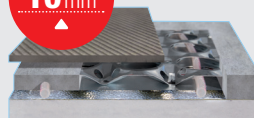
EUROMAX

alta resistenza e minimo spessore

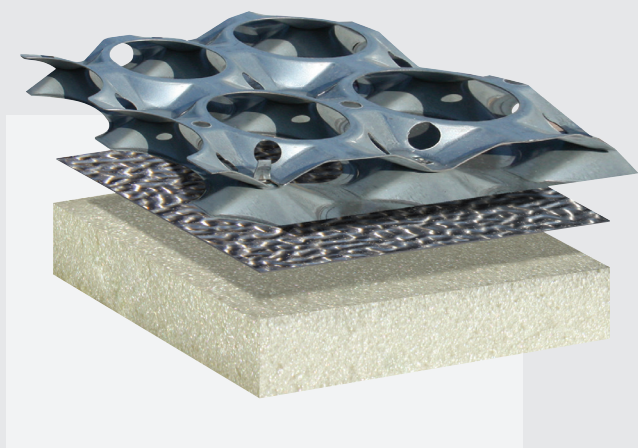


DUE GABBIE METALLICHE

La particolare gabbia metallica permette di ottenere un sistema radiante efficiente con un spessore assai inferiore rispetto ad uno tradizionale; questo a beneficio di un veloce tempo di attivazione dell'impianto.



Il sistema euromax consente di realizzare un sistema radiante a pavimento in minimi spessori inserendo comunque un pannello isolante come da normativa. Grazie alle strutture metalliche nelle quali è inserita la tubazione del sistema, euromax 20 completo di massetto con spessore 25 mm resiste a un carico distribuito pari a 3 kN/m^2 ($\sim 300 \text{ kg/m}^2$) e a un carico puntuale di 3 kN ($\sim 300 \text{ kg}$), euromax 10 completo di massetto con spessore 15 mm resiste a un carico distribuito pari a 2 kN/m^2 ($\sim 200 \text{ kg/m}^2$) e a un carico puntuale di 2 kN ($\sim 200 \text{ kg}$).



ISOLAMENTO DEL POLIURETANO

L'ottima conducibilità termica del poliuretano ($0,23 \text{ W/mK}$), permette al sistema di ottenere alte efficienze con spessori ridotti.

SISTEMA EUROMAX

- > Minimo spessore ideale per la ristrutturazione, conforme alla UNI EN 1264-4.
- > Massima resistenza al carico garantita dalla speciale tridimensionalità della gabbia metallica.
- > Ridotta inerzia con tempi di messa a regime 4 volte più rapidi (Euromax 10).
- > Ridotto aggravo di peso sul solaio (45 kg/m² per euromax 20, 30 kg/m² per Euromax 10).

Sistema di riscaldamento a pavimento a basso spessore che prevede un pannello isolante Eurosuper sormontato da una struttura metallica speciale nella quale viene inserita la tubazione; qualora un solo pannello non fosse sufficiente, predisporre in aggiunta più pannelli isolanti piani, in modo da avere la resistenza termica aggiuntiva mancante per il rispetto della UNI EN 1264-4. La struttura metallica è disponibile con altezza 10 mm e con altezza 20 mm, in modo da adattarsi alle esigenze di quota in cantiere; le due versioni sono abbinata rispettivamente ad un tubo Midix Plus 8x1,1 mm (Euromax 10) e Midix Plus 12x2 mm (Euromax 20); la struttura è composta da due elementi metallici, connessi e punzonati in modo da conferire ad un massetto dello spessore minimo pari a 15 mm resistenza a compressione equivalente a quella di un massetto tradizionale

dello spessore standard; ciascun elemento metallico è modellato in modo da consentirne l'incastro in cantiere. Oltre al pannello ed alla struttura metallica, il sistema Euromax è fornito di una serie di componenti necessari da prevedere in fase di installazione. La striscia perimetrale in polietilene espansa a cellule chiuse, le speciali graffe di fissaggio con cui è possibile fissare la struttura metallica alla fascia di fissaggio presente sulla striscia perimetrale, i rinforzi in corrispondenza dei giunti di dilatazione. Il sistema è compatibile con tutti i rivestimenti (con resistenza termica massima di 0,15 m²K/W come da UNI EN 1264) previa verifica con il costruttore del pavimento (colla, formati ecc.). Qualora sia possibile, si consiglia di prevedere un isolante con resistenza termica maggiore o uguale al valore prescritto dalla normativa UNI EN 1264-4.

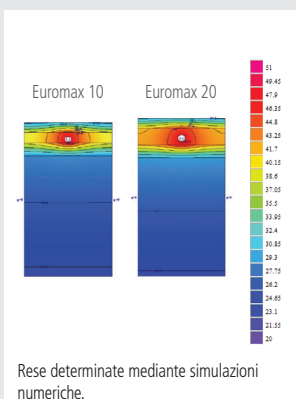


ISOLANTE	Poliuretano	Euromax 10	Euromax 20
λ_D	0,023 W/mK		
SPESSORE EUROMAX	10 20 mm	5	5
SPESSORE ISOLANTE	19 30 36 47 mm	19 30 36 47	19 30 36 47
TUBO	8x1,1 12x2 mm		
INTERASSE	12 cm		

SPessori conformi alla UNI EN 1264:2009

Caso I	20* mm
Caso II e III	30* mm
Caso IV [T esterna ≥ 0° C]	30* mm
Caso IV [-5° C ≤ T esterna < 0° C]	20+20* mm
Caso IV [-15° C ≤ T esterna < -5° C]	20+30* mm

* lastra in poliuretano

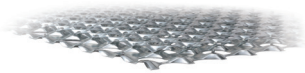


Rese del sistema in W/m²

INVERNO	T mandata [°C]	R _{s,B} [m ² K/W]	Euromax 10					Euromax 20								
			28	32	38	40	44	48	28	32	38	40	44	48		
rivestimento	passo [cm]		12	12	12	12	12	12	12	12	12	12	12	12	12	
	Ceramica	0,01	32	55	78	101	124	147	33	57	81	105	129	153		
	Legno 9 mm	0,06	24	42	59	77	94	112	25	44	62	81	99	117		
	Legno 15 mm	0,1 (a norma)	24	34	48	63	77	92	25	36	51	66	81	96		
	Legno 20 mm	0,125	24	31	43	56	69	82	25	32	46	59	73	86		
ESTATE	T mandata [°C]	R _{s,B} [m ² K/W]	14	15	16	17	18	19	14	15	16	17	18	19		
			passo [cm]	12	12	12	12	12	12	12	12	12	12	12	12	
			Ceramica	0,01	-49	-44	-40	-35	-31	-27	-50	-46	-41	-37	-32	-27
			Legno 9 mm	0,06	-39	-35	-32	-28	-25	-21	-41	-37	-33	-30	-26	-22
			Legno 15 mm	0,1 (a norma)	-33	-30	-27	-24	-21	-18	-35	-32	-28	-25	-22	-19
	Legno 20 mm	0,125	-30	-28	-25	-22	-19	-17	-32	-29	-26	-23	-20	-17		

R_{s,B} [m²K/W]= resistenza termica del rivestimento. Temperatura 20°C ambiente, Δt=5 K | Temperatura 26°C ambiente, Δt=2 K.

GABBIA METALLICA EUROMAX



Struttura metallica composta da due elementi metallici dello spessore di 0,5±0,75 mm, di cui uno opportunamente curvato e l'altro piano, connessi e punzonati; disponibile in elementi dalle dimensioni pari a 1194x559x10 mm (Euromax 10) e 1194x559x20 mm (Euromax 20); ciascun elemento è modellato in modo da consentire l'incastro in cantiere e copre una superficie utile pari a 0,52 m².

Art.	Spessore	Dimensioni	Tipo	Confezioni
6310011001	10 mm	1194x559 mm	struttura metallica	0,52 m ²
6310012001	20 mm	1194x559 mm	struttura metallica	0,52 m ²

LASTRA EUROSUPER

Caratteristiche lastra vedi pag. 288

Art.	Spessore	Dimensioni	Tipo	Confezioni	R _b	Resistenza a compressione al 10% di deformazione	Reazione al fuoco (solo isolante)
1112020119	19 mm	1616x1238 mm	lastra	12 m ²	0,75 m ² /KW	150 kPa	Euroclasse E
1112020130	30 mm	1616x1238 mm	lastra	10 m ²	1,25 m ² /KW	150 kPa	Euroclasse E
1112020136	36 mm	1616x1238 mm	lastra	10 m ²	1,50 m ² /KW	150 kPa	Euroclasse E
1112020147	47 mm	1616x1238 mm	lastra	10 m ²	2,00 m ² /KW	150 kPa	Euroclasse E

TUBAZIONE MIDIX PLUS



Tubo a 5 strati con barriera antiossigeno

2610120120	12x2 mm	120 m
2610120130	12x2 mm	600 m
2610080311	8x1,1 mm	200 m
2610080211	8x1,1 mm	40 m

STRISCIA PERIMETRALE



In polietilene espanso e apposta fascia di fissaggio

3110050110	euromax 10	H 50 mm	L 1 m
3110050120	euromax 20	H 50 mm	L 1 m

GRAFFA DI FISSAGGIO



Graffe di fissaggio della struttura metallica

3420110100	0,5 x 102 mm
-------------------	--------------

FOGLIO IN PE



Foglia in polietilene spessore 0,2 mm

3210010102	4 m ²
-------------------	------------------

GUAINA CORRUGATA



Guaina per protezione del tubo

3250020110	ø 10 mm
3250020114	ø 14 mm

GUIDA PER TUBO



Guida curva 90°

3410900114	ø 10-14 mm
-------------------	------------

ATTACCO SINGOLO



4230010308	1/2 M singolo	ø8,1 mm
4230010312	1/2 M singolo	ø12x2 mm
4230010408	3/4 F singolo	ø8,1 mm
4230010412	3/4 F singolo	ø12x2 mm
4230010108	3/4 F doppio	ø8,1 mm
4230010112	3/4 F doppio	ø12x2 mm

RINFORZO GIUNTO

Rinforzo per giunto di dilatazione

6920040117	300x150x1 mm
-------------------	--------------

COMPUTO METRICO

calcolo dei quantitativi al m² in base al passo di posa

interasse	lastra	tubo (*)	graffe di fissaggio	nastro coprigiunto	guaina isolante	striscia perimetrale Euromax 20	foglio in PE
12 cm	1 m ²	8,3 m	perimetro x 3 pz	0,063 pz	0,2 m	perimetro	2,2 m ²

(*) stimato, da calcolare come n° anelli L max 40 m (Euromax 10) e n° anelli L max 60 m (Euromax 20)



CERTIFICATO DI GARANZIA EUROTHERM EUROTHERM WARRANTY CERTIFICATE EUROTHERM-GARANTIEZERTIFIKAT

Eurotherm, per garantire la sicurezza e la tranquillità dei propri Clienti si è dotata delle necessarie coperture assicurative al fine di tutelarne l'interesse, affidandosi a ITAS Mutua. La garanzia prevede:

- Assicurazione della Responsabilità Civile del Produttore, **senza limite di tempo, su tutti i prodotti e per l'intera durata contrattuale assicurativa**, per difetti originari di produzione, assemblaggio e/o progettazione, istruzione, imballaggio, contro i danni involontariamente cagionati a Terzi.
I massimali assicurati sono i seguenti:
per sinistro **€ 10.000.000,00**
- Assicurazione della responsabilità Civile dell'Attività, contro Terzi e su tutti i lavori di manutenzione e installazione effettuati da personale specializzato Eurotherm (Eurass).
I massimali assicurati sono i seguenti:
per sinistro, limite per persona e limite per danni a cose **€ 10.000.000,00**
Copertura valida per segnalazione sinistro entro 24 mesi da messa in pressione con prova tenuta impianto.

ITAS garantisce quindi contro i danni sopra descritti fino alla concorrenza dei massimali indicati nelle certificazioni assicurative allegate e nell'ambito delle rispettive condizioni contrattuali di assicurazione. La garanzia vale in tutto il mondo escluso USA/CAN/MEX.

To guarantee our Clients' safety and peacefulness, Eurotherm has entered into the proper insurance covers with ITAS Mutua in order to protect our clients' interest. The warranty includes:

- A product liability insurance, **without any temporal limitation, on all products and throughout the entire duration of the contract**, for flaws due to imperfect production, assembly and/or planning, instruction and packaging against damages accidentally caused to Third parties.
The covered limit of liability are:
per accident **€ 10.000.000,00**
- A business liability insurance against Third parties and on all the maintenance and installation works fulfilled by Eurotherm (Eurass) expert staff.
The covered limit of liability are:
per accident, limit per person and limit per damage to goods **€ 10.000.000,00**
The coverage is valid whether the accident is alerted within 24 months from the pressurization with plant tightness test.

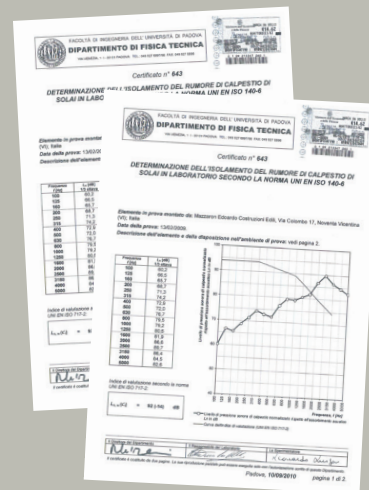
Hence, ITAS guarantees against the above-described damages within the limits laid down in the attached insurance certifications and within the consequent insurance's terms and conditions. La garanzia vale in tutto il mondo escluso USA/CAN/MEX.

Um die Sicherheit und Zufriedenheit seiner Kunden zu garantieren, hat Eurotherm einen Versicherungsschutz für alle notwendigen Fälle mit ITAS Mutua abgeschlossen. Die Garantie umfasst wie folgt:

- **Unbefristete Haftpflichtversicherung, für alle Produkte und für die gesamte Dauer des Versicherungsvertrages**, für Fabrikationsfehler, Montage- und/oder Konstruktionsfehler, Fehler in der Anleitung oder Verpackungsfehler, Haftpflichtversicherung gegenüber Dritten.
Die Obergrenzen sind wie folgt:
€ 10.000.000,00 pro Schadensfall
- Haftpflichtversicherung gegenüber Dritte und für Wartungs- und Installationsarbeiten, die von Spezialisten von Eurotherm (Eurass) ausgeführt werden.
Obergrenzen sind wie folgt:
€ 10.000.000,00 pro Schadensfall, Höchstgrenze pro Person und für Sachschäden
Versicherungsdeckung gültig bei Schadenseröffnung innerhalb von 24 Monaten nach Druckprüfung der Anlage.

ITAS garantiert daher gegen die oben genannten Schäden innerhalb der in den beigefügten Versicherungsbescheinigungen angegebenen Höchstgrenzen und im Rahmen der jeweiligen vertraglichen Versicherungsbedingungen. La garanzia vale in tutto il mondo escluso USA/CAN/MEX.

Certificazioni



Gestione qualità



TÜV Italia è un ente indipendente ed imparziale di certificazione, ispezione, testing, collaudi e formazione, che offre servizi certificativi in ambito qualità, energia, ambiente, sicurezza e prodotto. Presente in Italia dal 1987 ed appartenente al gruppo TÜV SÜD fondato nel 1866, ha assegnato ad Eurotherm la certificazione di Qualità UNI EN ISO 9001 su tutte le fasi della propria attività a partire dallo sviluppo di un prodotto, la sua realizzazione, la progettazione, la gestione commerciale e logistica, e l'installazione, oltre ai processi generali di amministrazione, controllo di gestione, risorse umane, informatica e marketing.

www.tuv.it

I dati, le caratteristiche dei prodotti contenuti nel presente depliant, non vincolano la Eurotherm S.p.A. in nessun modo nel caso di variazioni tecniche, commerciali ed errori di stampa. La riproduzione è vietata, salvo autorizzazione scritta da parte della Direzione.

© Eurotherm S.p.A.

2019 - REV. 0

PIÙ QUALITÀ AL CLIMA.
PIÙ VALORE AL BENESSERE.

www.eurotherm.info

Eurotherm spa
Pillhof 91 - 39057 Frangarto BZ
T +39 0471 63 55 00
F +39 0471 63 55 11
mail@eurotherm.info

 **GROUP**